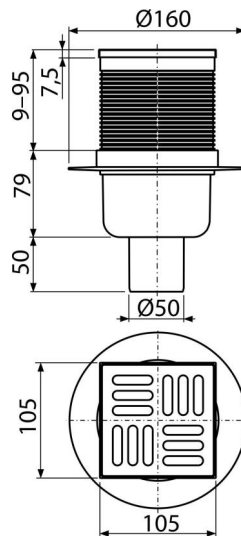


APV2

Сливной трап 105×105/50 мм прямой сток, решетка из нержавеющей стали, гидрозатвор мокрый



Область применения

Для ванных комнат и других помещений, где предполагается частый и

регулярный сток воды в сливной трап

Для дренажа одной душевой кабины на уровне пола

Для безбарьерного доступа

Характеристика

- Решетка из нержавеющей стали 102×102×5 мм
- Регулируемая по высоте горловина 9–95 мм
- Изоляционный воротник для удобного монтажа гидроизоляции пола
- Прямое подключение к канализационному стоку Ø50 мм
- Вручную легко чистящийся сифон, вплоть до сточной трубы
- Мокрый гидрозатвор надежно защищает от проникновения запаха из канализации
- Совместимость с другими составными частями сливного трапа, включительно мокрого, сухого и комбинированного гидрозатвора SMART
- Материал: полипропилен, устойчивый к механическим, химическим и термическим повреждениям
- Материал: нержавеющая сталь AISI 304, DIN 1.4301

Содержание комплекта

- Корпус сливного трапа с прямым подключением к стоку Ø50 мм
- Горловина сливного трапа 105×105 мм
- Решетка из нержавеющей стали
- Мокрый гидрозатвор
- Комплект прокладок

Код заказа, Логистическая информация

Код	EAN	Вес (шт упаковка паллета)	Размеры (шт упаковка)	Количество (упаковка паллета)
APV2	8594045937640	0,44 8,79 160,6 кг	160×160×138 590×430×390 мм	20 320 шт

Гарантии

2/6 лет *

Свойства

EN 1253

Технические параметры

- Скорость стока воды 46 l/min
- Гидрозатвор 51 мм
- Сопротивление гидрозатвора против давления 480 Па
- Класс нагрузки К3 300 кг
- Сточная труба 50 мм
- Общая высота монтажа 138-224 мм