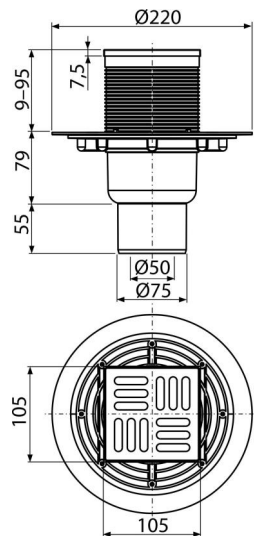


APV2311

Bodenablauf 105×105/50/75 mm mit einem senkrechten Abgang, Edelstahl Rost, Geruchsverschluss mit Sperrwasser



Anwendung

Für barrierefreien Zugang

Zur Entwässerung einer bodengleichen Dusche

Für Innenräume, wo eine häufige Verwendung vorausgesetzt wird, die mit einem regelmäßigen Ablauf des Wassers verbunden ist (Badezimmer)

Eigenschaften

- Kompatibilität mit den Teilen von Duschrinnen inklusive des Wasser-, Trockengeruchsverschlusses und des kombinierten Geruchsverschlusses SMART
- Material: rostfreier Stahl AISI 304, DIN 1.4301
- Material: Polypropylen, gegen mechanische, chemische und thermische Beschädigung beständig
- Siphon ermöglicht die perfekte Reinhaltung, bis zum Abflussrohr
- Gitter aus Edelstahl 102×102×5 mm
- Direkter Anschluss an Ablauf Ø50/75 mm
- Breiter Isolationskragen für Anbindung an Wasserdämmung des Baus
- Der Wassergeruchsverschluss verhindert ein Durchdringen von Gerüchen aus der Kanalisation
- Höhenverstellbarer Stutzen 9-95 mm

Verpackungsinhalt

- Bodenablauf Aufsatz 105×105 mm
- Gitter - Edelstahl
- Dichtungssatz
- Bodenablaufkörper senkrecht Ø50/75 mm
- Geruchsverschluss mit Sperrwasser

Bestellnummer, Logistische Informationen

Code	EAN	Gewicht (stück menge palette)	Maße (stück menge)	Verpackung (menge palette)
APV2311	8595580518486	0,79 6,35 147,0 kg	230×190×230 780×245×475 mm	8 160 Stk.

Die Garantien

2/6 jahre *

Normen

EN 1253

Technische Parameter

- Gesamte Bauhöhe 144-230 mm
- Beständigkeit des Geruchsverschlusses gegen Druck 480 Pa
- Abfallrohrleitung Ø 75/50 mm
- Durchfluss mit Einlaufgitter 46 l/min
- die Belastungsklasse K3 300 kg
- der Geruchsverschluss 51 mm