

APZ18-550M Simple

Tuš kanalica sa inox rubom za perforirane rešetke

Primena

Za unutrašnju upotrebu

Za drenažu podnih tuševa

Za ugradnju na otvorenom prostoru ili blizu zida prostora za tuširanje

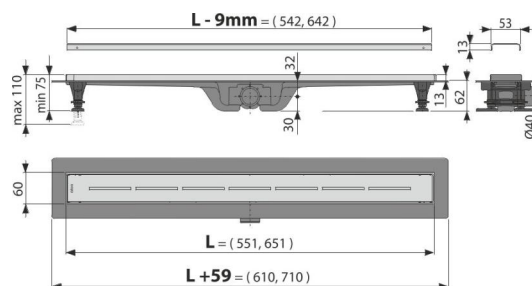
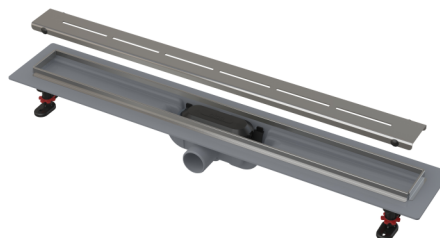
Za pristup invalidskim kolicima

Karakteristike

- Plastična tuš kanalica sa rubom od nerđajućeg čelika, koji je čvrsto fiksiran oko kruga
- Napravljene su od visoko izdržljive plastike koja je otporna na mraz i hemikalije.
- Visina ugradnje od 62 mm
- Podesive plastične sidrene noge 0-35 mm koje omogućavaju brzu i praktičnu ugradnju, uključujući precizno podešavanje potrebnog nivoa
- Visoka otpornost na hemikalije
- Sigurna veza sa sistemom građevinske hidroizolacije
- Kombinovani sifon za mirise (sopstveno zaštićeno patentno rešenje) pruža zaštitu od mirisa iz kanalizacije čak i nakon što se voda isuši iz sifona
- Mehanički čisteći sifon do odvodne cevi
- Rešetka je uključena u pakovanju
- Samolepljiva traka za kvalitetnu hidroizolaciju
- Materijal: polipropilen ispunjen talkom otporan na mehanička, hemijska i termička oštećenja

Obim isporuke

- Linijaska tuš kanalica
- Set za fiksiranje: vijak $\varnothing 4,2 \times 38$ - 4 kom, tipla $\varnothing 8$ - 4 kom
- Samolepljiva hidroizolaciona traka
- Kuka za demontažu
- Perforirana rešetka od nerđajućeg čelika Simple 8 mat sa zaštitnim slojem
- Set za fiksiranje za pričvršćivanje podesivih nogu: vijak $4,2 \times 9,5$ - 4 kom
- SMART kombinovani sifon za mirise
- Nožice podesive po visini 2 kom



Broj porudžbine, Logističke informacije

Šifra	EAN	Težina (komad pakovanje paleta)	Dimenzije (komad paleta)	Količina (pakovanje paleta)
APZ18-550M	8595580556587	550 mm 1,37 61,71 143,4 kg	665x80x145 1176x668x410 mm	45 90 kom

Garancije
2/6 godina *

Norme
EN 1253

Tehničke specifikacije

- Sifon za mirise u kombinaciji sa vodenom stubom 29 mm
- Protok ulazne rešetke 27 l/min
- Otpornost sifona za mirise na pritisak 640 Pa
- Prečnik izlaza za odvod 40 mm
- Minimalna debljina betona 62 mm
- Ukupna visina instalacije 75-110 mm
- Klasa opterećenja K3 300 kg