

# APZ18-650M Simple

Tuš kanalica sa inox rubom za perforirane rešetke

## Primena

Za unutrašnju upotrebu

Za drenažu podnih tuševa

Za ugradnju na otvorenom prostoru ili blizu zida prostora za tuširanje

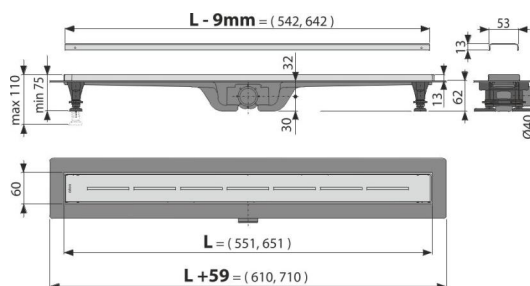
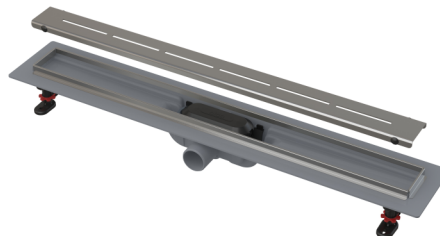
Za pristup invalidskim kolicima

## Karakteristike

- Plastična tuš kanalica sa rubom od nerđajućeg čelika, koji je čvrsto fiksiran oko kruga
- Napravljene su od visoko izdržljive plastike koja je otporna na mraz i hemikalije.
- Visina ugradnje od 62 mm
- Podesive plastične sidrene noge 0-35 mm koje omogućavaju brzu i praktičnu ugradnju, uključujući precizno podešavanje potrebnog nivoa
- Visoka otpornost na hemikalije
- Sigurna veza sa sistemom građevinske hidroizolacije
- Kombinovani sifon za mirise (sopstveno zaštićeno patentno rešenje) pruža zaštitu od mirisa iz kanalizacije čak i nakon što se voda isuši iz sifona
- Mehanički čisteći sifon do odvodne cevi
- Rešetka je uključena u pakovanju
- Samolepljiva traka za kvalitetnu hidroizolaciju
- Materijal: polipropilen ispunjen talkom otporan na mehanička, hemijska i termička oštećenja

## Obim isporuke

- Linijaska tuš kanalica
- Set za fiksiranje: vijak  $\varnothing 4,2 \times 38$  - 4 kom, tipla  $\varnothing 8$  - 4 kom
- Samolepljiva hidroizolaciona traka
- Kuka za demontažu
- Perforirana rešetka od nerđajućeg čelika Simple 8 mat sa zaštitnim slojem
- Set za fiksiranje za pričvršćivanje podesivih nogu: vijak  $4,2 \times 9,5$  - 4 kom
- SMART kombinovani sifon za mirise
- Nožice podesive po visini 2 kom



## Broj porudžbine, Logističke informacije

Šifra	EAN	Težina (komad   pakovanje   paleta)	Dimenzije (komad   paleta)	Količina (pakovanje   paleta)
APZ18-650M	8595580556594	650 mm 1,58   70,89   161,8 kg	765x80x145   1176x768x410 mm	45   90 kom

Garancije  
2/6 godina \*

Norme  
EN 1253

## Tehničke specifikacije

- Sifon za mirise u kombinaciji sa vodenom stubom 29 mm
- Protok ulazne rešetke 27 l/min
- Otpornost sifona za mirise na pritisak 640 Pa
- Prečnik izlaza za odvod 40 mm
- Minimalna debljina betona 62 mm
- Ukupna visina instalacije 75-110 mm
- Klasa opterećenja K3 300 kg